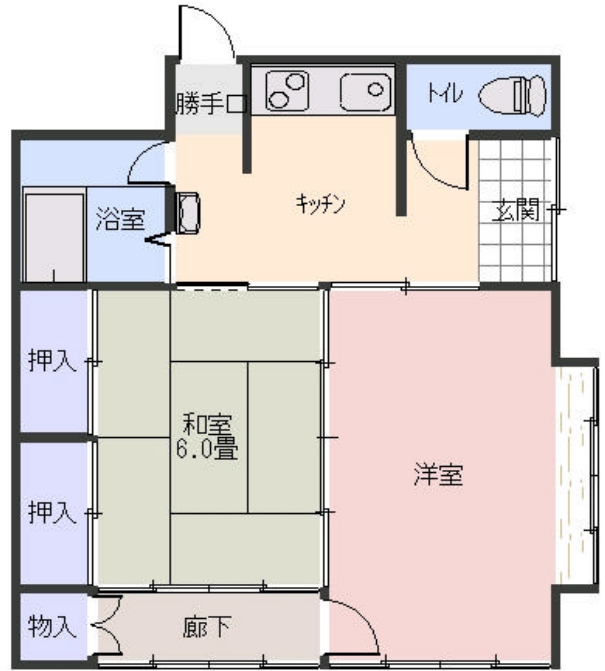


種 別	一戸建 : 高野住宅		
物 件 番 号	K2D04TNJ	54	

所 在 地	沿 線 最寄駅	バス(分) 徒歩(分)	賃 料 (万 円)	管理費等 敷金/礼金	間取り等	専有面積 築年月
水戸市松本町 16-54	JR常磐線 水戸駅	48分	6.5	2/0ヶ月	2DK	43.74m ²



交 通 機 関	JR常磐線 水戸駅 3.84km 常盤小学校より徒歩20分		
建 物 構 造	木造	階 数	平屋建
主 要 採 光 面	南	総 戸 数	7戸
住宅保険料/期間		引 渡	
駐 車 場	空きあり 1台 無料	学 区	常盤小 第一中
設 備 / 条 件	水洗トイレ、収納スペース、エアコン、バストイレ別、浴室(シャワー付)、給湯、バルコニー、プロパンガス、公営水道		
備 考			
取 引 態 様	仲介		