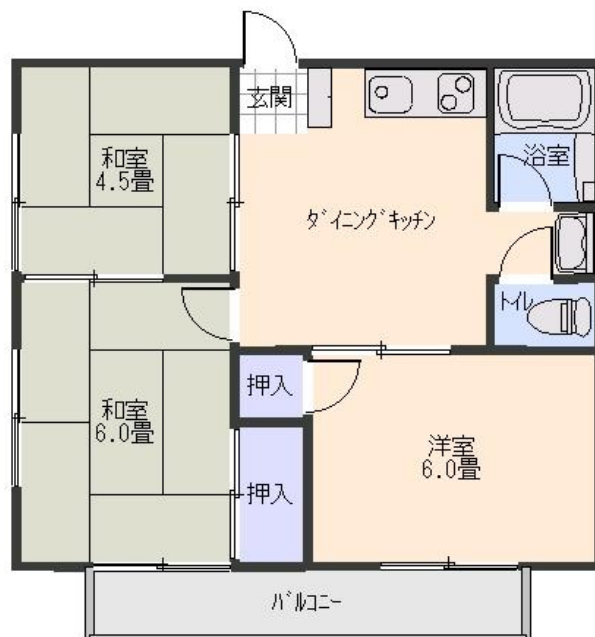


種 別	アパート : ファミリーハイム B棟
物 件 番 号	A3D02FHB

所 在 地	沿 線 最寄駅	バス(分) 徒歩(分)	賃 料 (万 円)	管理費等 敷金/礼金	間取り等	専有面積 築年月
水戸市八幡町 4-27	JR常磐線 水戸駅	— 33分	4.8	— 1/0ヶ月	3DK	45.36㎡ 1988



現況優先

反転タイプ有り

交 通 機 関	JR常磐線 水戸駅 徒歩33分 五軒小学校より徒歩4分		
建 物 構 造	重量鉄骨造	階 数	2階建
主 要 採 光 面	南東	総 戸 数	4戸
住宅保険料/期間		引 渡	
駐 車 場	空きあり 1台無料	学 区	五軒小 第二中
設 備 / 条 件	水洗トイレ、収納スペース、エアコン、バストイレ別、浴室(シャワー付)、給湯、洗濯機置場、フローリング(一部)、バルコニー、湯沸器、公共下水、地デジ対応		
備 考	フレッツ光マンションタイプ契約可		
取 引 態 様	仲介		