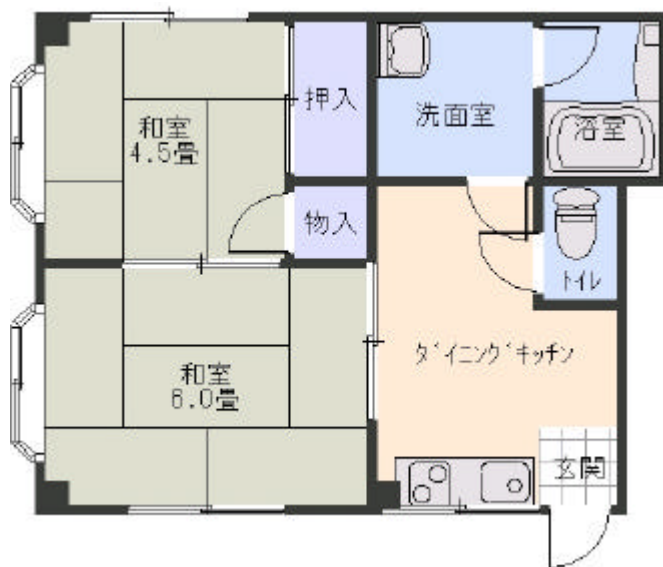


種 別	アパート : レジデンス八幡	
物件番号	A2D02RY1	103

所在地	沿線 最寄駅	バス(分) 徒歩(分)	賃料 (万円)	管理費等 敷金/礼金	間取り等	専有面積 築年月
水戸市八幡町 5-30	JR常磐線 水戸駅	34分	4.5	1/0ヶ月	2DK	36.30㎡ 1989/2



現況優先

交通機関	JR常磐線 水戸駅 徒歩34分 五軒小学校より徒歩5分		
建物構造	重量鉄骨造	階数	2階建
主要採光面	南西	総戸数	4戸
住宅保険料/期間		引渡	
駐車場	他近隣に有料駐車場有	学区	五軒小 第二中
設備/条件	水洗トイレ、収納スペース、エアコン、バストイレ別、浴室(シャワー付)、給湯、洗濯機置場、バルコニー、プロパンガス、公営水道、公共下水		
備考	半年以上居住の際 家賃1ヵ月サービス 2年以上居住の際 退居時のハウスクリーニング代0円		
取引態様	仲介		