

IBARAKI HOUSE

IBARAKI HOUSE

IBARAKI HOUSE

IBARAKI HOUSE

IBARAKI HOUSE

IBARAKI HOUSE

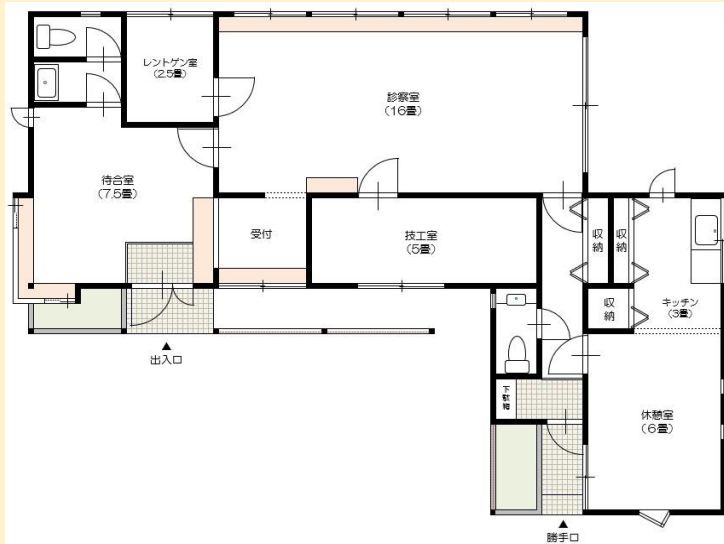
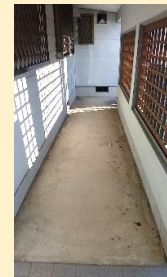
診療所
(旧・歯科医院)

水戸市見川2

見川診療所

月額
料金
(税込)

198,000 円



一周館ビル近く 敷地内駐車場6台分



茨城歯科専門学校様から約100m (徒歩2分)

物件概要

- 所在地:水戸市見川2丁目3094-2
- 建築年:平成6年
- 賃料:198,000円(税込)
- 設備:東京電力・公営水道・プロパン・水洗トイレ・エアコン
- 敷金:2ヶ月分
- 学区:見川小・見川中
- 礼金:1ヶ月
- アクセス:JR常磐線赤塚駅2.6km(徒歩33分)
- 駐車場:敷地内6台
- 管理会社:茨城ハウス株式会社
- 専有面積:81.81㎡(24.74坪)
- 取引態様:仲介
- 建物構造:木造

<歯科医院跡地>
待合室、診療室、受付
レントゲン室、技工室
キッチン付き給湯室
トイレ2カ所

<周辺アクセス>

- 一周館ビル:約200m
- 常陽銀行:約220m
- まるくに:約250m
- ツルハ:約300m

※図面と現状が異なる場合は現状優先となります。

2024.9

お問合せは 茨城ハウス株式会社 TEL:029-221-9870

9:00~18:00
定休日:土日祝

水戸市白梅1-5-7
茨城県知事免許(14)1882号