

事務所

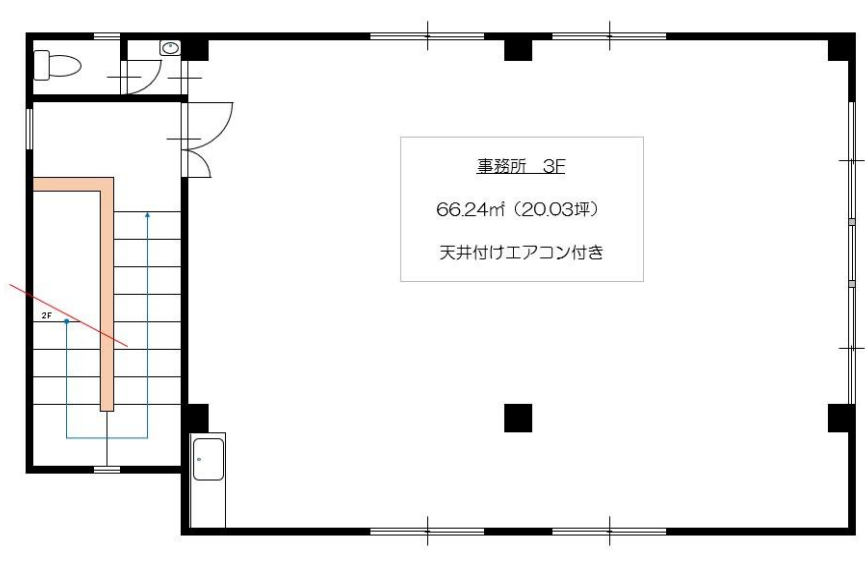
水戸市白梅1丁目

サンビル3F

月額
料金
(税込)

132,000 円

水戸駅南口から徒歩11分
駅南中央通り沿いのオフィス
駐車場2台付き・リフォーム済み



<物件概要>

- 所在地：水戸市白梅1-5-8
 - 建築年：平成11年5月
 - 賃料：132,000円（税込み）
 - 設備：東京電力・公営水道・プロパン・水洗トイレ・エアコン
 - 敷金：賃料の2ヶ月分
 - 礼金：賃料の1ヶ月分
 - アクセス：JR常磐線水戸駅880m（徒歩11分）
 - 間取り：事務所
 - 取引態様：仲介（手数料：132,000円）
 - 駐車場：敷地内2台
 - 専有面積：66.24㎡（20.03坪）
 - 建物構造：鉄骨造3階建て
- ※賃貸保証会社、借家人賠償責任付保険加入必須**



<周辺アクセス>

- 水戸駅南口：約880m
- 水戸市役所：約450m
- 常陽銀行：約450m
- 古着店 POSITIVE THINKING様の上階
- ホームセンター：約1000m
- セブンイレブン：約250m
- SECOND FIDDLE様となり

※図面と現状が異なる場合は現状優先となります。

20240918

お問合せは 茨城ハウス株式会社 TEL:029-221-9870

9:00~18:00
定休日：土日祝水戸市白梅1-5-7
茨城県知事免許(14)1882号